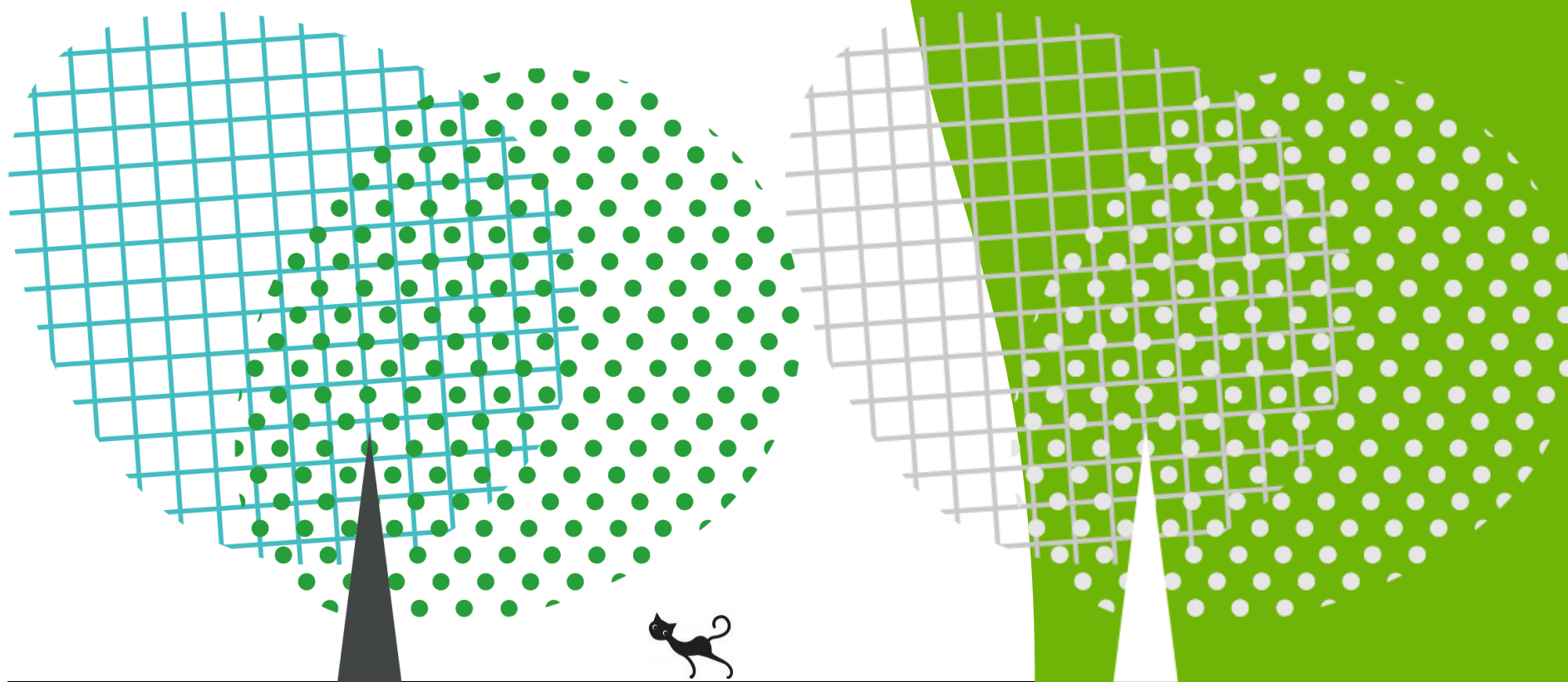


## 04 目指す将来像を実現させるための施策



# 目指す将来像の実現に向けた取り組み

市民意見募集や、ASAKA STREET TERRACE で行ったアンケートなどを元に、将来像に向けた施策を作成。

今後も継続的に、市民意見募集、市民ワークショップの開催など、より多くの意見を盛り込んだ取り組みへと発展させる。

市民意見・商店会アイデアコンテストに寄せられた意見

- ・以前実施したアサカストリートテラスのようなイベントを月一回実施。全体での実施が難しい場合、半年に一回は歩行者天国にして行う。
- ・おしゃれなキッチンカーを募集し毎日3台くらい／月替わり並べる
- ・祭り、イベントを定期的に行う。



① 【ASAKA STREET TERRACE プロジェクト】

- ・駅や市役所に置く紙のパンフレットマップを作成するとともに、スマホでも確認できるようデジタルマップに表示されるようにしておく。
- ・おしゃれな商店街地図をつくり駅や市役所、SNSで配布する。



② 【あさかのつかいかたガイドブック作成運用プロジェクト】

- ・大きな壁やビルにストーリーアートを描きスポットにする。
- ・音楽の街朝霞ということで、アーティストやミュージシャンをプロモートしていく環境があると面白そうです。



③ 【あさかのアート・ミュージックプロジェクト】

- ・ぼぼたんをイメージした可愛いデザートやパンを各店舗作成し、売り出す。
- ・朝霞駐屯地の自衛隊とのコラボ企画で、自衛隊グッズ、ミリタリーもの(軍服や軍飯)の販売



④ 【あさかのグッズ作成プロジェクト】

- ・いつ行ってもどこかの店で何かやっている商店街。楽しくなる商店街。
- ・食べ歩きスタンプカードや、サービス券、ポイントカードをつくる。『ぼぼ(ぼぼたん)イントカード』など。



⑤ 【商店街にぎわいプロジェクト】

- ・駅前にはシャッターがしまっているお店が多いが、空き店舗情報を朝霞のホームページやTwitterで知らせてみるのはいかがでしょうか。
- ・シャッター店舗を借り上げて、食事どころ、ユニークな買い物店、アート、交流場所などに充てる。高齢者、子供連れ、若者の集まるエリアに。



⑥ 【店舗リノベーションプロジェクト】

- ・ベンチだけではなく、テーブルがあると助かる。食事をしたり、将棋、チェスなどボードゲームができて、リモートワークが外でもできるように。
- ・小さな子供がいても飲食できる設備(オムツ替えなど)やベンチ、ちょっとした公園があると良い



⑦ 【ストリートファニチャー設置プロジェクト】

- ・駅前通りには狭い路側帯しかなく、その上、停車車両が路側帯を塞いでいるなどして歩きづらく危険であり、街の印象を損なっている。人がすれ違える広さの歩道を整備するか、一方通行にして車を減らすなどして歩行者の安全を確保してほしい。
- ・駅前通りを歩行者と自転車の専用道路にする



⑧ 【人中心のみちづくりプロジェクト】

# 検討施策【ASAKA STREET TERRACE プロジェクト】

実施エリア：朝霞駅南口駅前広場・朝霞駅南口駅前通り・駅西口富士見通線・市役所前広場（花の池テラス）・市道1000号線・シンボルロード

「あさかの『日常』をあるこう」をコンセプトに、人中心の、未来のストリートを描きながら様々な企画や店舗営業でまちなかを盛り上げる。日常的に開催される「小さな STREET TERRACE」で常に魅力を発信し、年に一度の大規模開催では朝霞市内外の人々で賑わうイベントへと発展する。



詳細な開催場所と内容を掲載

2021年 ASAKA STREET TERRACE の様子

# 検討施策【あさかのつかいかたガイドブック作成運用プロジェクト】

実施エリア：朝霞駅南口駅前広場・シンボルロード・基地跡地周辺

あさか市民に向けた、あさかにある公共空間や遊休不動産、その他活用可能な場所や空間をどの様にしたら使えるのか、事例と共に紹介する。



場の名称	シンボルロード
ポジション	朝霞市が所有する道路
管理	朝霞市が国から無償譲渡されています
使える人・団体	朝霞市内指定団体（※1）
申請のしかた	朝霞市役所5階の都市建設部に来てください
利用料金	無料
禁止事項	火を起こす



利用するときの条件や申請方法、申込窓口や禁止事項、法的な事も含めた一式を市民の誰もが分かりやすい表現にした冊子。

## ガイドブックイメージ



- ・言葉やビジュアルにより、人々に響くデザインで作成する。
- ・事例を載せることで、活用イメージを促進させる。

## 検討施策【あさかのアート・ミュージックプロジェクト】

実施エリア：朝霞駅南口駅前広場・朝霞駅南口駅前通り・シンボルロード

アイコンとなるイラストやアートをまち全体に展開し、人々の目にとまることで、エリアプラットフォームを周知させる。  
まち全体を彩り、日常はもちろん、イベント等でも様々な活用が期待できる。



様々なポーズの展開で、空間に合わせた活用方法が可能



朝霞市制施行 50 周年の平成 29 年 3 月 15 日に誕生した「ぼぼたん」  
朝霞の自然豊かな黒目川のほとりに咲くタンポポから生まれ、まちの魅力を世界中に届ける。  
ぼぼたんをアイコンとし、まちなかをアートやイラストで彩る。



市民参加の音楽フェスやイベントでの演奏など、  
まちなかの様々な場所で音楽が奏でられる。

### 事例（まちなかでのアート展開）



風景に溶け込むアートを展開し、生活の一部に取り込む。

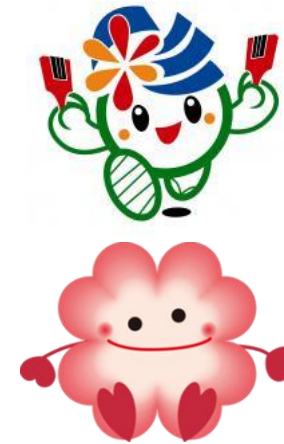
## 検討施策【あさかのグッズ作成プロジェクト】

実施エリア：朝霞駅南口駅前広場・朝霞駅南口駅前通り・駅西口富士見通線・市役所前広場・市道1000号線・シンボルロード

日常生活に溶け込む様々なアイテムを展開し、人々が活動することで幅広く魅力をアピールする。



ぼぼたんのグッズ展開。  
文具をメインに人々の生活に寄り添う。

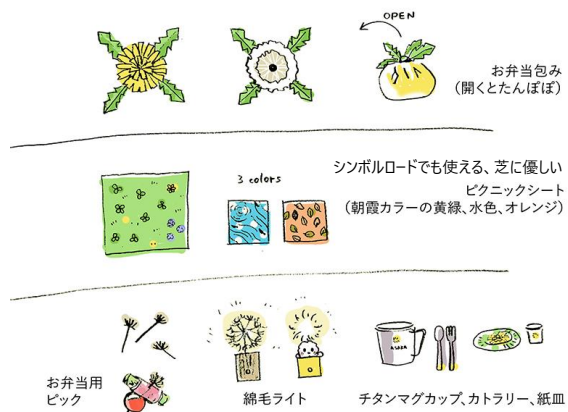


上：彩夏祭シンボルキャラクター 彩夏ちゃん  
下：朝霞市社会福祉協議会マスコットキャラクター アーシャ・るくるん



イベントのグッズ展開。  
イベント時だけの特別感をつくる。

### グッズ展開案



日常使い出来るアイテムの展開。



屋外で利用することで朝霞ならではの屋外時間を堪能できる。



多くの人が利用することにより、彩りのある風景を創出できる。

# 検討施策【商店街にぎわいプロジェクト】

実施エリア：朝霞駅南口駅前通りなど

駅側の飲食店やスーパー等、生活に密着する「LivingStreet」

空き店舗等を有効活用する「ArtStreet」

中間地点で、駅西口富士見通線との結節点の「CrossPoint」

エリアごとの特色を活かし、店舗のにぎわいを道までにじみ出させ、人々の流れを商店街の奥まで呼び込む

- 飲食店
- 物販・サービス
- 業務



通りを彩る様々な花。  
季節ごとに違う風景を楽しめます。

Flower Spot



店舗前を利用したギャラリー。  
朝霞発のアートと触れ合えます。

Art Spot



人々が集まる暖かい縁側空間。  
2つのエリアをつなぎ、人々の輪を広げます。

Engawa Park



飲食店の店舗前まで賑わいを。  
食を通して人々との交流を深めます。

Dining Spot



生活に密着した店舗。  
オープンな店先で人々を出迎えます。

Shopping Spot

# 検討施策【店舗リノベーションプロジェクト】

実施エリア：朝霞駅南口駅前通り

リノベーションの可能性のある店舗は地域密着型活用法を検討し、人々の新たな交流の場を創出する。

## ① レンタルスペース

市役所と連携したレンタルスペースとして活用。  
官民連携でまちなかの活用法の実験や、市役所の情報などを掲載。



## ② まちの集会所

様々な人が集まるまちの集会所。  
まちの情報発信や、特産品などを集め、人々の憩いの場として活用。



## ③ まちのギャラリー

Art Street の拠点となる展示空間。  
まちのアーティストや、学校の展示イベント等。  
様々な作品でカラフルに彩る。



## ④ まちのショップ

販売や展示をおこなう店舗空間。  
まちのギャラリーと連携して通りに賑わいを生み出す。



## ⑤ まちの食堂

カフェや子ども食堂など、気軽に活用できる飲食店。  
情報交換の場としても利用出来、周辺の飲食店との連携も図る。





# 検討施策【ストリートファニチャー設置プロジェクト】

実施エリア：朝霞駅南口駅前広場・朝霞駅南口駅前通り・駅西口富士見通線・市役所前広場（花の池テラス）・市道1000号線・シンボルロード

## ①広場や公共空地の活用

各エリアの利用法に合わせたファニチャーやプランターを設置することで、安全な歩行者空間やちょっとした休憩場所（滞留空間）を確保し、エリア全体の回遊性を向上させることで、みちににぎわいを生み出す。

市民参加や、地元企業協賛、アート性の高いファニチャー等や日除けの設置などにより、人々の活動をまちなかに広げる。

**公共空地** ① ②  
大きめの固定式ファニチャーを中心に、まちなかののんびり出来る広場空間をつくります。



①固定式ファニチャー ※A  
②可動式ファニチャー ※B

**公共空地** ③ ④  
イベントや日常利用に合わせた可動式ファニチャーは、朝霞駅南口駅前通りと統一感をもたせます。



③可動式プランター ※C  
④ファニチャー+プランター ※D

**公共空地** ① ④  
複数人で利用出来るファニチャーを設置し、駅とまちなかの中継地点として、賑わいのある空間になります。



①固定式ファニチャー ※E  
④ファニチャー+プランター ※F

**朝霞駅南口駅前広場** ③ ④  
通行の妨げとならないシンプルな可動式ファニチャーや、プランターを置くことで駅前に彩りを追加します。



③可動式プランター ※G  
④ファニチャー+プランター ※H



朝霞市役所 市役所前広場(花の池テラス) 朝霞駅南口駅前通り 朝霞駅 朝霞駅南口駅前広場 駅西口富士見通線

**市役所前広場(花の池テラス)** ③ ④  
市民参加のプランターや地元企業協賛のプランター、日除けなどを設置し、親しみの有る空間をつくります。また、イベント開催時は可動式ファニチャーだけでなく、プランターによる装飾などで賑わいのある広場空間をつくります。



③可動式プランター(地元企業協賛) ※K  
③可動式プランター(市民参加) ※L  
④ファニチャー+プランター ※M  
日除け ※N

**朝霞駅南口駅前広場** ① ③  
地元企業協賛のファニチャーやプランターを配置し、活性化につなげます。



①固定式ファニチャー ※H  
可動式プランター(地元企業協賛) ※H

**朝霞駅南口駅前広場** ② ④  
まとまりのある空間が確保出来るのでベンチとプランターのセットや、アート性のあるものを設置することで魅力的な空間になります。



②可動式ファニチャー ※O  
④ファニチャー+プランター ※P

※写真出典元は、「ファニチャーの設置イメージ(出典リスト)」に記載。  
※アルファベットは出典リストの記号に基づく。

## ②ストリート

### 朝霞駅南口駅前通り

店舗前やポイントとなる場所に共通のプランターを置き、通り全体を彩ります。  
地元企業協賛のプランターを設置することでまちの活性化につながります。  
イベント開催時には多くの人々を引き込む可動式ファニチャーで賑わいをつくります。



③可動式プランター ※M



②可動式ファニチャー ※N



②可動式ファニチャー ※O

### 駅西口富士見通線

空間に余裕のある朝霞駅南口駅前通り側には、街路樹を活かした憩いの空間を設けます。  
イベント開催時には全体に可動式ファニチャーを設置し、賑わいある通りへと変貌します。



③可動式プランター ※P



②可動式ファニチャー ※Q



①固定式ファニチャー ※R

朝霞市役所  
市役所前広場(花の池テラス)

朝霞駅南口駅前通り

朝霞駅  
朝霞駅南口駅前広場

新規固定式ファニチャー理想位置

新規固定式ファニチャー理想位置

新規固定式ファニチャー理想位置

駅西口富士見通線

市道1000号線

※新規ファニチャー設置箇所は想定位置です。  
※ファニチャーの理想設置間隔は、約50~100mが望ましいといわれています。  
※この間隔は、徒歩行動をサポートできるといわれています。  
(「歩行空間における高齢者のための休憩施設設置に関する研究」より)

①固定型ファニチャー②可動式ファニチャー  
③可動式プランター④ファニチャー+プランター

※写真出典元は、「ファニチャーの設置イメージ(出典リスト)」に記載。  
※アルファベットは出典リストの記号に基づく。

### 市道1000号線

店舗前既設の植栽地を利用したファニチャーを展開し、  
植栽とふれ合いながらリフレッシュできます。



①固定式ファニチャー ※R



①固定式ファニチャー ※S

### ③朝霞の森・シンボルロード

#### 朝霞の森・青葉台公園

様々なイベントやプログラムで手作りしたファニチャーを利用します。作ったものを使うからこそその親しみのある空間をつくります。



#### シンボルロード

既設の固定ファニチャーを展開します。イベント開催時は芝生広場や木々の間を活用した可動式ファニチャーで植物との関わりを大切に賑わいをつくります。通常時は固定式ファニチャーで憩いの空間をつくります。



※新規ファニチャー設置箇所は想定位置です。  
 ※ファニチャーの理想設置間隔は、約 50~100m が望ましいといわれています。  
 ※この間隔は、徒歩行動をサポートできるといわれています。  
 (「歩行空間における高齢者のための休憩施設設置に関する研究」より)

①固定型ファニチャー②可動式ファニチャー  
 ③可動式プランター④ファニチャー+プランター

※写真出典元は、「ファニチャーの設置イメージ(出典リスト)」に記載。  
 ※アルファベットは出典リストの記号に基づく。



# 検討施策【人中心のみちづくりプロジェクト】

実施エリア：朝霞駅南口駅前通り・駅西口富士見通線

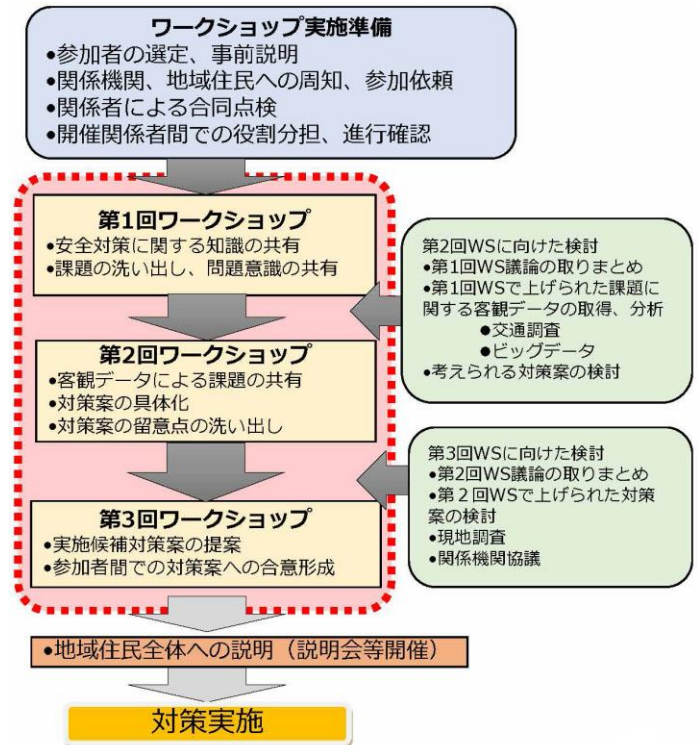
人中心のみちの形成に向け、ワークショップ等を通じた意見交換を行う。

一方通行化等の交通規制により、自転車も自動車も歩行者の速度で走る車道の実現を目指し、市民参加のワークショップや実証実験を行う。



(埼玉大学工学部環境社会デザイン学科交通・計画グループ提供)

## ワークショップによる検討



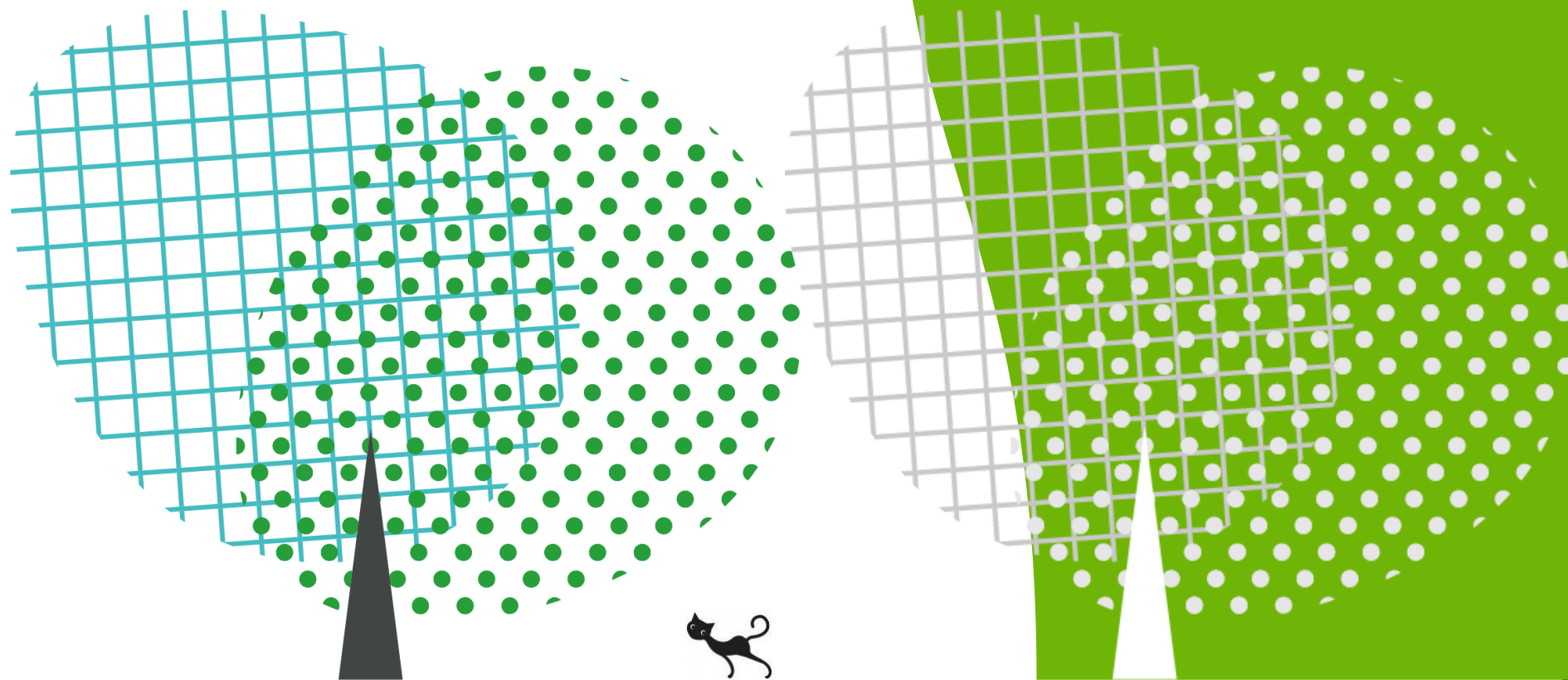
## 朝霞駅南口駅前通り 交通規制の選択枝検討

交通規制	メリット	デメリット、留意点
一方通行	<ul style="list-style-type: none"> <li>車線を削減することで歩行空間を広く確保できる</li> <li>滞留や遊べる空間を創出できる</li> <li>通行方向を制限することで通過交通を抑制できる</li> <li>歩行者が車道を横断する距離が短くなる</li> </ul>	<ul style="list-style-type: none"> <li>自動車の通行方向が制限される</li> <li>一方通行化により自動車の速度が増加する可能性があるため、速度抑制策が必要</li> <li>自動車の迂回経路の検討が必要</li> <li>一方通行の向きの検討が必要</li> </ul>
双方向	<ul style="list-style-type: none"> <li>自動車の利便性が保たれる</li> </ul>	<ul style="list-style-type: none"> <li>歩行空間、滞留空間を増やすことが難しい</li> </ul>
歩行者天国	<ul style="list-style-type: none"> <li>歩行者の安心、安全な通行空間が確保される。</li> <li>道路の横断が自由にできる</li> <li>通過交通を排除できる</li> <li>時間規制が可能</li> </ul>	<ul style="list-style-type: none"> <li>自動車の迂回経路の検討が必要</li> <li>規制時間帯以外の通行規制をしない(双方向通行の場合、歩行空間や滞留空間を整備することが難しい)</li> </ul>

## 駅西口富士見通線 道路構造の選択枝検討

	メリット	デメリット、留意点
単断面化	<ul style="list-style-type: none"> <li>イベント時等一体的利用が可能</li> <li>バリアフリー、横断がしやすい</li> </ul>	<ul style="list-style-type: none"> <li>交差道路や沿道敷地とのすりつけの検討</li> </ul>
歩道区分あり	<ul style="list-style-type: none"> <li>歩行者の通行空間が明確</li> </ul>	<ul style="list-style-type: none"> <li>自動車が速度を出しやすい</li> <li>道路全幅をつかった一体的な利用がしにくい</li> </ul>

## 05 将来像に向けた事業のロードマップ



# 将来像に向けた事業のロードマップ

プロジェクト名	取組内容	役割分担	2021 (R3)	2022 (R4)	2023 (R5)	2024 (R6)	2025 (R7)	2026 (R8)
ASAKA STREET TERRACE プロジェクト	◇『ちいさなテラス』等実証実験の実施 ◇ASAKA STREET TERRACEの開催と内容拡充、日常化検討 ◇各種派生企画の検討	民間 公共		実証実験 各種『ちいさなテラス』等の実施 『ASAKA STREET TERRACE』の開催		実証実験をふまえた日常化検討		
あさかのつかいかたガイドブック作成運用プロジェクト	◇公共空間の利活用事例集積 ◇ガイドブック新規作成 ◇ガイドブック運用、内容拡充 ◇	民間 公共		公共空間活用事例の集積・検討 ガイドブック新規作成		ガイドブック運用 (&内容拡充)		
あさかのアート・ミュージックプロジェクト	◇まちなかでのアート・音楽関係企画の検討 ◇ ◇	民間 公共		アート・音楽関係企画の検討				
あさかのグッズ作成プロジェクト	◇グッズ展開案の検討 ◇ ◇	民間 公共		グッズ展開案の検討				
商店街にぎわいプロジェクト	◇商店街活性化方法の検討 ◇店舗前空間の活用方法検討 ◇ ◇	民間 公共		商店街活性化方法の検討				
店舗リノベーションプロジェクト	◇駅前商店会空き店舗調査 ◇空き店舗利活用方法の検討 ◇ ◇	民間 公共	駅前商店会 空き店舗調査	空き店舗利活用方法の検討				
ストリートファニチャー設置プロジェクト	◇ファニチャー設置構想検討 ◇ ◇ ◇	民間 公共		ストリートファニチャー設置構想検討				
人中心のみちづくりプロジェクト	◇朝霞駅南口駅前通り（市役所通り）の交通規制検討 ◇駅西口富士見通線の幅員再配分による利活用の検討 ◇ ◇	民間 公共	駅前通り交通量調査 駅前通り交通SIM	関係者周知・合意形成（ワークショップ等） 駅西口富士見通線沿道住民アンケート	駅西口富士見通線 使い方の検討	駅前通り 使い方の検討	駅前通り 構想・設計・工事	駅西口富士見通線 構想・設計・工事

## 写真出典リスト

### <P15>

[https://kirari-media.net/items/10163?image\\_id=248615](https://kirari-media.net/items/10163?image_id=248615)  
<https://hello-renovation.jp/topics/detail/4934>  
<https://www.doterra-info.jp/media/2408051/>  
<https://ashita.biglobe.co.jp/entry/2021/12/01/110000>  
<https://fashionpost.jp/cities/17077>  
<https://fashionpost.jp/cities/17077https://prtimes.jp/main/html/rd/p/000000008.000021735.html>

### <P16>

<https://machi-library.org/where/detail/2388/>  
<https://www.coroflot.com/vgileswork/Lincoln-Center-New-York-New-York>  
<https://land8.com/david-h-koch-plaza-creates-an-urban-ballet-of-creativity/>  
<http://ourfuturecities.co/2016/06/event-the-future-of-public-spaces-iii-who-owns-the-space/>  
<https://www.gothamgazette.com/transportation?start=15>

### <P19>

<https://www.pinterest.jp/pin/743305113496597718/>  
<https://www.pinterest.co.uk/pin/239324167685390446/>  
<https://www.designboom.com/art/claude-cormier-18-shades-of-gay-montreal-quebec-canada-08-28-2017/>  
<https://www.pinterest.jp/pin/665125438703140556/>

### <P21>

<https://sotonoba.place/20thingsqualityofpubliclife>  
<https://bustler.net/news/3091/gdyby-group-project-shows-potential-of-empty-historic-targ-weglowy-square-in-gdansk-poland>  
<https://www.contemporist.com/noriega-street-parklet-by-matarozzi-pelsinger-design-build/>  
<https://www.radiolombardia.it/2018/09/23/piazza-dergano-torna-a-vivere-piu-bella-e-colorata/>  
<https://jumpartytexas.com/product/outdoormovietheaterpackage>

### <P23>

<https://www.timeout.com/paris/en/hotels/mandarin-oriental-paris>  
<https://www.pakutaso.com/20140520127post-4129.html>  
<https://www.richardjacksonsgarden.co.uk/garden-design-tips/>  
<https://daihatsu-aichi.co.jp/event/3394>

### <P25>

<https://prtimes.jp/main/html/rd/p/000000099.000027065.html>  
<https://recipe-book.ubiregi.jp/articles/terrace-seat/>  
[https://www.city.yokohama.lg.jp/kurashi/machizukuri-kankyo/toshiseibi/toshin/genshichoshagaikutou/koukyou/kokyokukan.files/0136\\_20220520.pdf](https://www.city.yokohama.lg.jp/kurashi/machizukuri-kankyo/toshiseibi/toshin/genshichoshagaikutou/koukyou/kokyokukan.files/0136_20220520.pdf)  
<https://divisare.com/munich/top>  
<https://www.archdaily.com/232034/music-park-in-sevilla-costa-fierros-arquitectos>

### <P27>

<https://www.endo-lighting.co.jp/hikariiku/with-space/14271/>  
<https://morijazz.jimdofree.com/>  
[https://www.shinjukuchintai.co.jp/areacho\\_he/shisetsu\\_he13110/shisecate\\_he0209/detail\\_he4772903/](https://www.shinjukuchintai.co.jp/areacho_he/shisetsu_he13110/shisecate_he0209/detail_he4772903/)

<P30>

<https://worldlife.jp/archives/465>  
<https://planetofhotels.com/ja/tai/kantianaburi/3199-mountain-camp>  
<https://www.japancentre-au.com/blog/ryugaku-ikasu/school/%E5%A4%8F%E3%81%AF%E3%82%A2%E3%82%A6%E3%83%88%E3%83%89%E3%82%A2%E3%82%B7%E3%83%8D%E3%83%9E%E2%99%AA/>  
<https://www.tabikobo.com/tabi-pocket/japan/kagoshima/article62310.html>

<P38>

<https://sumimaga.com/cate-shop/7056>  
<https://www.yamorisha.com/project/952>  
<https://itabashi-times.com/archives/kameya-kitchen.html>  
<https://rtrp.jp/articles/85259/>  
[https://cowcamo.jp/magazine/column/ohyama\\_toretatemura](https://cowcamo.jp/magazine/column/ohyama_toretatemura)

<P40~42>

A : <https://mooool.com/en/crescent-plaza-for-fairfield-council-by-group-gsa.html>  
B : <https://mooool.com/en/crescent-plaza-for-fairfield-council-by-group-gsa.html>  
C : <https://www.furnitubes.com/street-furniture/uniun-combined-seating-planter>  
D : <https://www.artformurban.co.uk/triangle-planter.html>  
E : <https://mooool.com/en/crescent-plaza-for-fairfield-council-by-group-gsa.html>  
F : <https://www.flickr.com/photos/jackietugman/22468675495/>  
G : <https://www.artformurban.co.uk/triangle-planter.html>  
H : [https://www.architonic.com/en/product/tf-urban-botanic-twist/1421749?utm\\_content=linkpost%2C20TL%2CTF-URBAN%2CMATVSR%2C3104345&utm\\_source=facebook.com&utm\\_medium=social&utm\\_campaign=Falcon&epik=djOyJnU9SkVVd1FxVGVITVJjMVdvaOlibDNkLTUwMGV5THgWLTlmcD0wJm49S3pqNjZqXQwN3ZEUUFWNVhKQ09mQSZ0PUFBQUFBROQzeEpr#&gid=1&pid=1](https://www.architonic.com/en/product/tf-urban-botanic-twist/1421749?utm_content=linkpost%2C20TL%2CTF-URBAN%2CMATVSR%2C3104345&utm_source=facebook.com&utm_medium=social&utm_campaign=Falcon&epik=djOyJnU9SkVVd1FxVGVITVJjMVdvaOlibDNkLTUwMGV5THgWLTlmcD0wJm49S3pqNjZqXQwN3ZEUUFWNVhKQ09mQSZ0PUFBQUFBROQzeEpr#&gid=1&pid=1)  
I : <https://www.trendhunter.com/trends/spinning-tops>  
J : <https://www.flickr.com/photos/thearchitectureproject/17035118100/>  
K : [http://odtec.co.jp/027\\_topevent\\_folder/yokohama.html](http://odtec.co.jp/027_topevent_folder/yokohama.html)  
L : <https://www.dezeen.com/2019/06/13/city-benches-london-cheapside-london-festival-architecture/>  
M : <https://www.designboom.com/design/camille-walala-walala-lounge-london-design-festival-09-21-2019/>  
N : <https://twitter.com/slowottawa/status/564520788372758529>  
O : <https://www.archdaily.pe/pe/790422/autoridad-del-espacio-publico-la-oficina-publica-de-mexico-que-busca-redistribuir-la-experiencia-de-la-ciudad/57792140e58ecec3890000c2-autoridad-del-espacio-publico-la-oficina-publica-de-mexico-que-busca-redistribuir-la-experiencia-de-la-ciudad-imagen>  
P : <https://www.flickr.com/photos/portland-developments/8526704071/in/photostream/>  
Q : <https://www.dezeen.com/2015/11/28/portable-parklet-wmb-studio-greenery-bench-london-park/>  
R : <https://mooool.com/en/berry-bear-fukagawa-fuyuki-by-stgk.html>  
S : <http://landezine.com/index.php/2009/09/foundries%E2%80%99-garden/adh-nantes-jardin-des-fonderies-58/>  
T : <https://www.pinterest.jp/pin/643592603003816425/>  
U : <https://thesmallgarden.com.au/blogpages/garden-design-trends-to-watch-in-2016>  
V : [https://static.wixstatic.com/media/93a252\\_49bd46d122394b6dbc43a83d335d3309.jpg\\_srz\\_847\\_562\\_85\\_22\\_0\\_50\\_1\\_20\\_0\\_00\\_jpg\\_srz](https://static.wixstatic.com/media/93a252_49bd46d122394b6dbc43a83d335d3309.jpg_srz_847_562_85_22_0_50_1_20_0_00_jpg_srz)  
W : <https://www.designboom.com/design/camille-walala-walala-lounge-london-design-festival-09-21-2019/>  
X : <https://people.utm.my/lylai/2017/06/11/vanke-cloud-city-uses-street-furniture-to-re-imagine-the-urban-landscape/>  
Y : <https://larimoveis.com.br/blog/parklets-em-belo-horizonte/>  
Z : <https://bookriot.com/10-gorgeous-outdoor-reading-nooks/>  
a : [http://lepamphlet.com/2013/01/06nomadic-grove/nomadicgrove\\_rebar\\_05/](http://lepamphlet.com/2013/01/06nomadic-grove/nomadicgrove_rebar_05/)